

國立大湖高級農工職業學校
落實「政府機關及學校用電效率提升計畫」具體措施
115 年度第 1 次節約能源推動小組會議資料

一、時間：115 年 6 月 23 日（星期二）10 時 00 分

二、地點：本校行政大樓 3 樓會議室

三、主席：劉校長于菱

紀錄：蔡武良

四、出席人員：家長會胡全河委員、鍾秘書玉馨、教務處湯主任敬琦、學務處鄭主任德芳、總務處劉主任哲甫、實習處林主任哲弘、輔導處張主任至行、圖書館林主任啟鵬、人事室江代理主任念倚、主計室劉主任珍鳳、食品加工科郭主任慧嫻、園藝科鄭主任雅凌、機械科莫主任建勳、室設科徐主任維鴻、電機科傅主任傳仁、總務處廖組長進興

五、主席致詞：各位同仁大家好，接下來召開 115 年度第 1 次節約能源推動小組會議，因為沒有紙本就請同仁看螢幕上的部份，現在出席人員也過半，接下來我們就開始工作報告。

六、工作報告：

（一）依「政府機關及學校用電效率提升計畫（113~115 年）」規定，於 115 年 2 月 28 日前完成 114 年度執行成效填報作業。經審核完成後，本校 114 年用電指標達標（114 年度 EUI：20.68、基期年 EUI：21.67、公告基準值：25）。本校 112~114 年度 EUI 曲線圖，請詳附件一。

（二）本校已於 115 年 4 月 27 日開放冷氣使用，校區開放時間及使用規定請各科處室依本校冷氣設備管理實施要點辦理。另其它地點（如：學生活動中心、蠶絲教育館）有使用需求者，煩請協助填寫冷氣使用申請單，以利總務處控管。

（三）有關本校「國有公用不動產設置太陽光電發電設備租賃」案之售電回饋金繳納明細（每年分兩期繳納），請詳附件二。

（四）本校 104~115 年之用電、用水、用紙統計表，如下：

	用電統計			用水統計			用紙統計
	繳納金額 (元)	使用度數 (度)	每度電費 (元/度)	繳納金額 (元)	使用度數 (度)	每度水費 (元/度)	購置量 (箱)
104 年	2,775,647	735,080	3.8	216,124	13,447	16.1	188
105 年	2,423,182	719,480	3.4	203,274	12,632	16.1	138.5

106年	2,369,147	710,654	3.3	225,590	14,047	16.1	115.4
107年	2,387,804	692,480	3.4	228,718	14,765	15.5	197.2
108年	2,315,383	678,040	3.4	247,631	15,444	16.0	139.5
109年	2,267,956	670,760	3.4	246,238	15,356	16.0	38
110年	2,159,916	638,400	3.4	244,759	15,262	16.0	130.4
111年	2,054,001	599,040	3.4	337,090	21,115	16.0	126
112年	2,103,852	616,800	3.4	410,574	25,452	16.1	101.4
113年	2,115,820	612,733	3.5	279,633	17,473	16.0	166.9
114年	2,042,865	588,520	3.5	165,031	10,208	16.2	75
115年 截至5月份	745,713	222,680 (相較114年降1.73%)	3.3	44,869	2,373 (相較114年降47%)	16.4	29.2

(六) 職務宿舍 115 年 1~4 月份用電紀錄，請詳附件三。

(七) 本校 104~115 年全校電力、用水及用紙曲線圖，請詳附件四。

(八) 請各單位節約能源推動小組委員，依責任區域節能自主管理，請詳附件五。

七、討論事項：

建議：因暑假期間教室區未使用冷氣，行政區冷氣可否延長至 4 點半？

決議：經討論同意暑假期間，行政區冷氣延長開放至 16 點 30 分。

八、主席結論：本校 115 年度的用電、用水及用紙狀況較去年同期都有下降，請同仁持續落實節能減碳，謝謝大家。

九、臨時動議：(略)

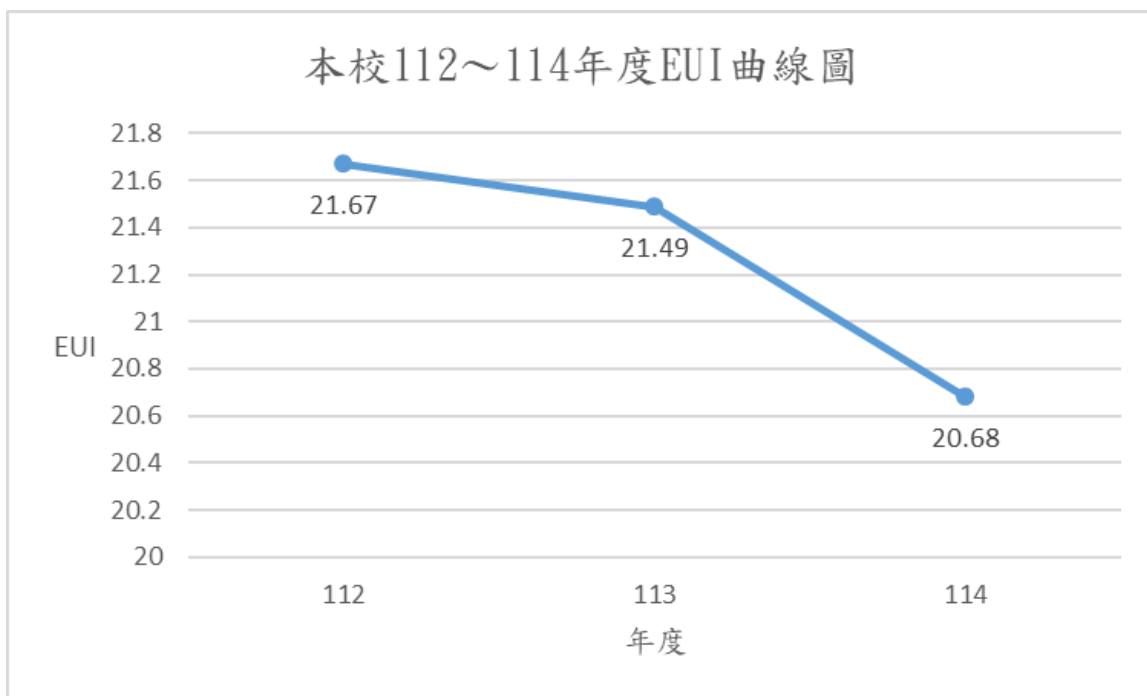
十、散會：10 時 40 分

紀錄：蔡副良

主席簽署：劉于菱

附件一

本校 112~114 年度 EUI 曲線圖：



附件二

本校「國有公用不動產設置太陽光電發電設備租賃」案之售電回饋金繳納明細：

國立大湖農工職業學校國有公用不動產設置太陽光電發電設備租賃案 售電回饋金繳納記錄（106年8月2日~126年8月1日）							
繳納年度	期別	繳納日期	回饋金	期別	繳納日期	回饋金	年度總金額
107	1	107/08/21	130,892	2	108/01/18	77,106	207,998
108	1	108/07/24	69,040	2	109/01/21	80,067	149,107
109	1	109/07/21	78,339	2	110/01/19	80,028	158,367
110	1	110/07/23	78,658	2	111/01/21	72,730	151,388
111	1	111/07/26	67,315	2	112/01/18	82,232	149,547
112	1	112/07/22	72,267	2	113/02/16	78,194	150,461
113	1	113/08/22	74,136	2	113/02/21	76,849	150,985
114	1	114/08/25	69,426	2	115/02/12	76,481	145,907
					總收入：	1,263,760	
					總支出：	1,261,336	校區燈具汰換
					餘額：	2,424	

附件三

職務宿舍 115 年 1~4 月份用電紀錄：

115年2月					
區域	上次度數	本次度數	使用度數	抄表日	使用者
101房	4340	4343	3	02/02	郭○肯
102房					
103房	4022	4026	4	02/02	張○維
104房					
105房					
106房	5845	5849	4	02/02	周○祥
201房	12868	12910	42	02/02	沈○融
202房	10218	10229	11	02/02	張○行
203房	5488	5635	147	02/02	林○廷
204房	3870	3872	2	02/02	陳○國
205房	18470	18512	42	02/02	楊○儒
206房	2612	2659	47	02/02	陳○崧
公共區域	30682	31493	509	02/02	ALL
電熱水器	45078	46193	1115	02/02	ALL
合計：			1926		

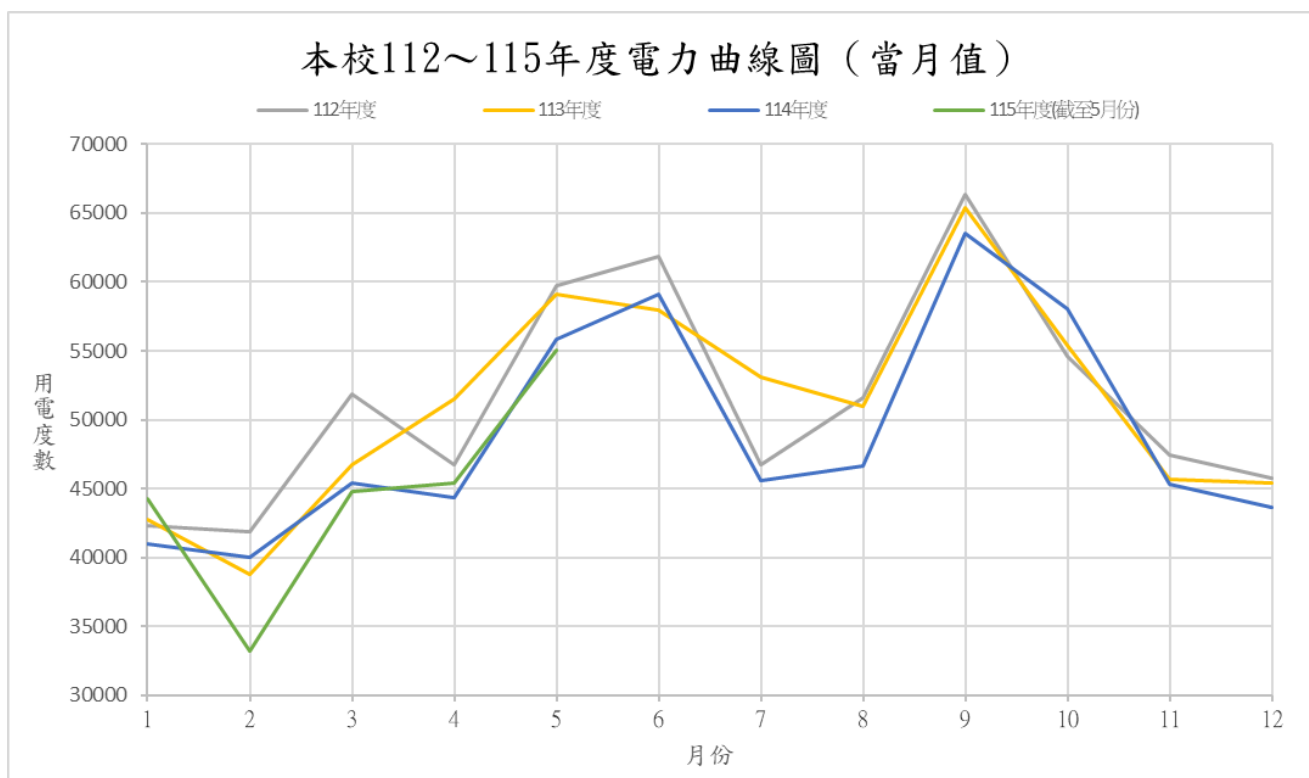
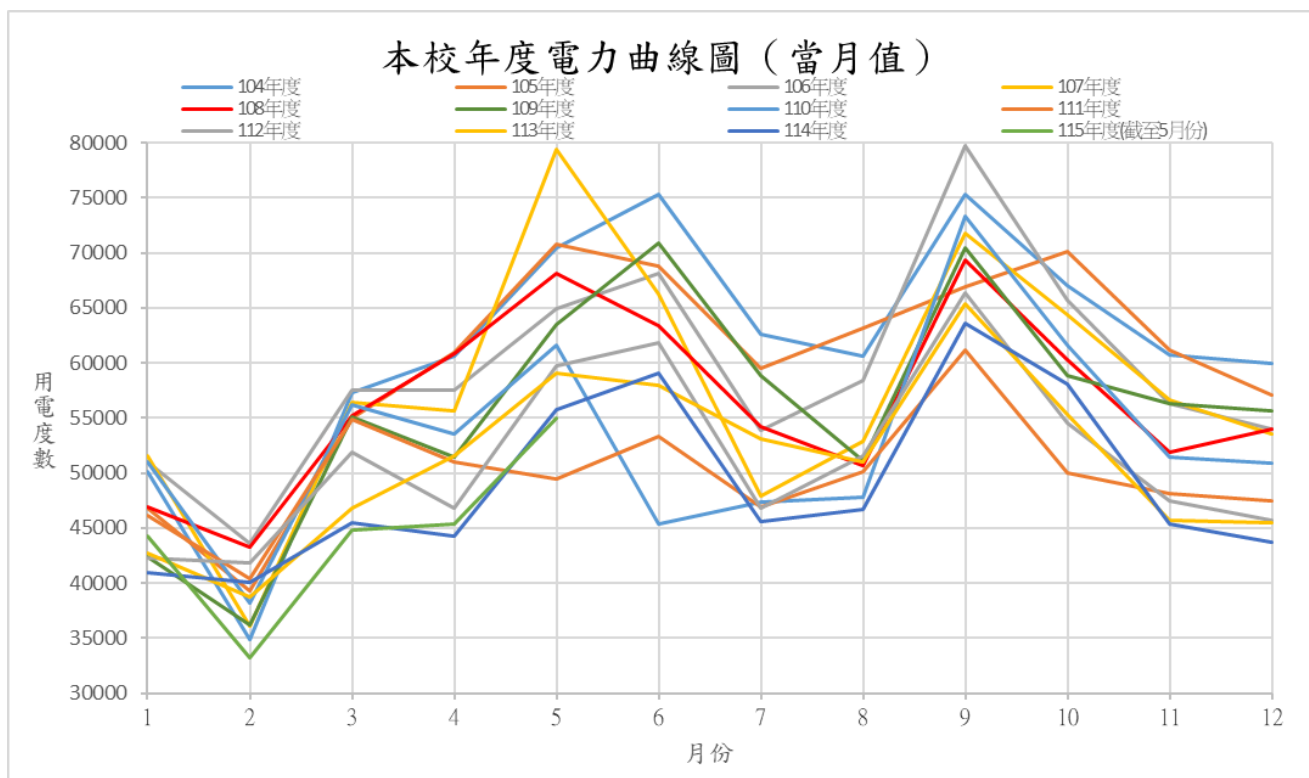
備註：

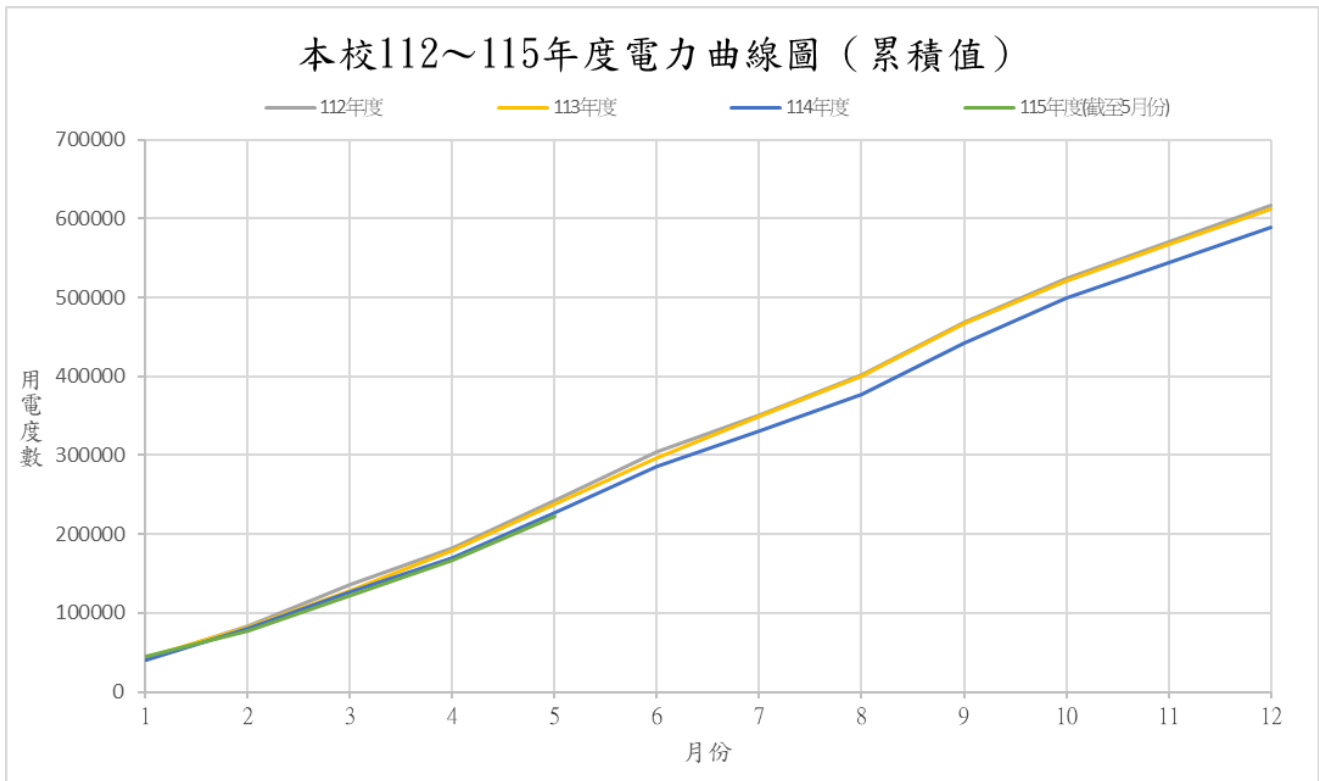
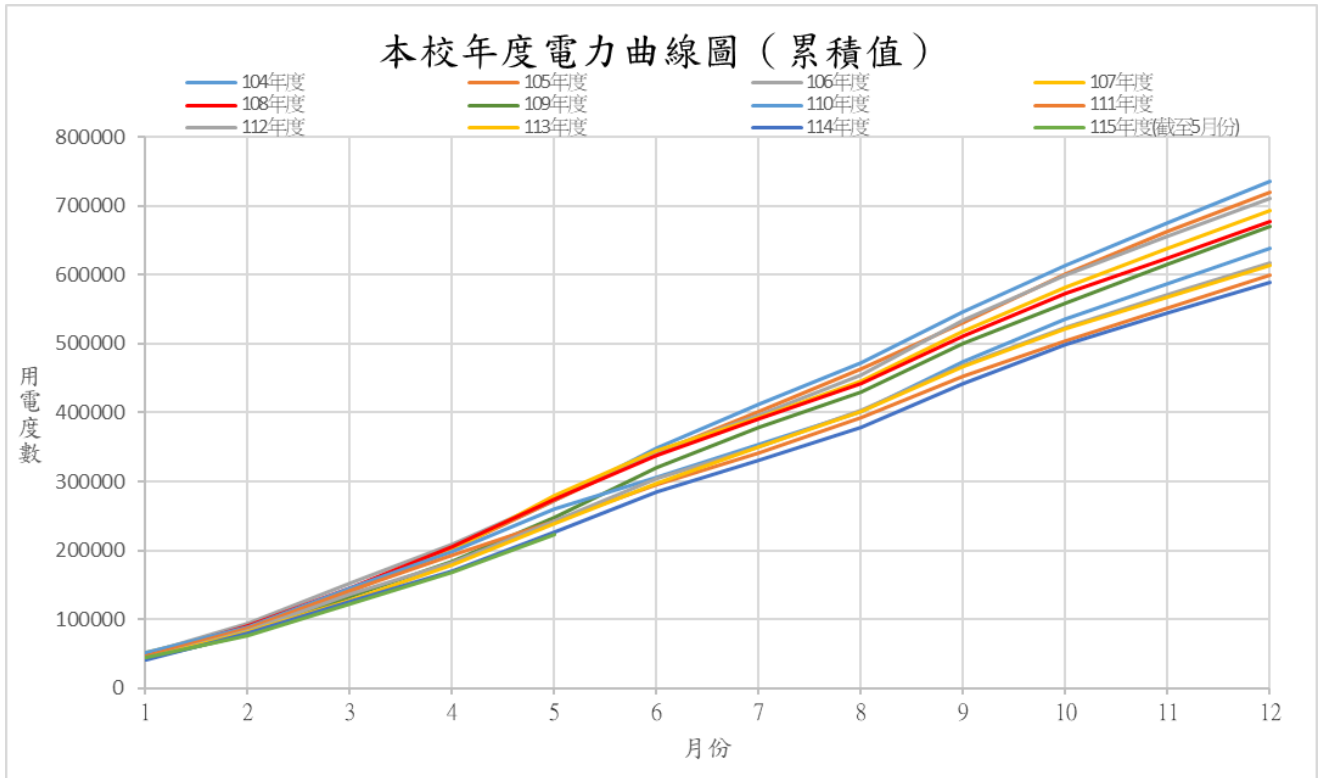
115年4月					
區域	上次度數	本次度數	使用度數	抄表日	使用者
101房	4343	4351	8	04/10	郭○肯
102房	1095	1127	32	04/10	楊○華
103房	4026	4030	4	04/10	張○維
104房				04/10	
105房				04/10	
106房	5849	5855	6	04/10	周○祥
201房	12910	12952	42	04/10	沈○融
202房	10229	10240	11	04/10	張○行
203房	5635	5742	107	04/10	林○廷
204房	3872	3875	3	04/10	陳○國
205房	18512	18537	25	04/10	楊○儒
206房	2659	2686	27	04/10	陳○崧
公共區域	31493	32332	574	04/10	ALL
電熱水器	46193	47236	1043	04/10	ALL
合計：			1882		

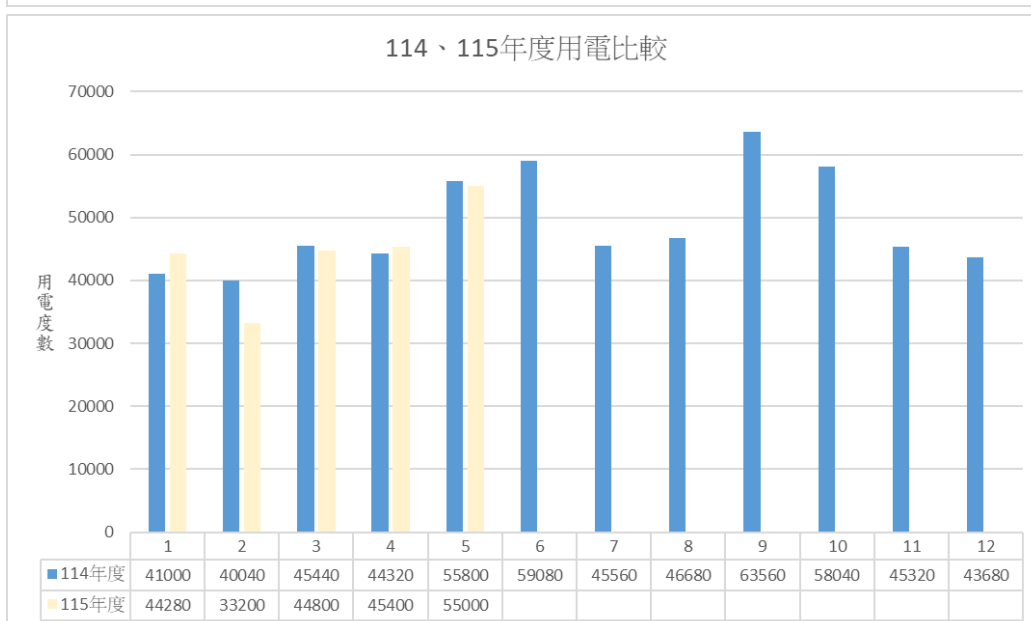
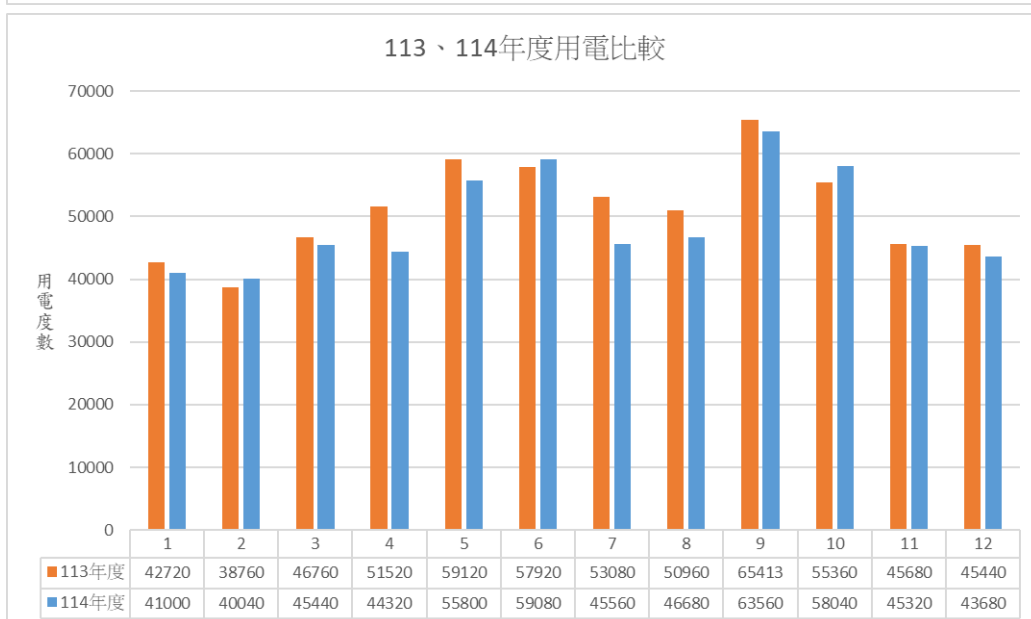
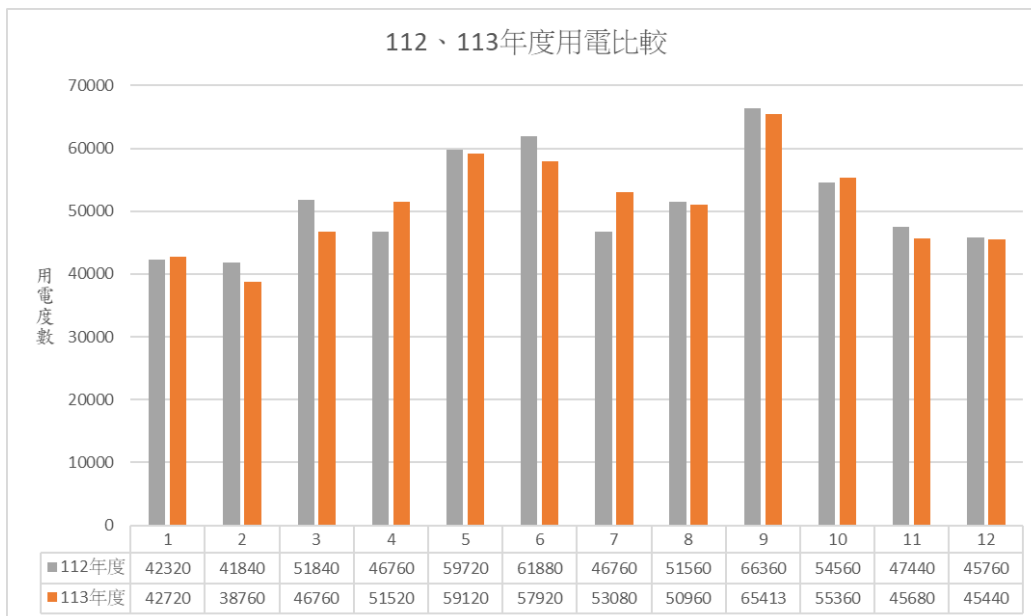
備註：楊○華2/11入住102房

附件四

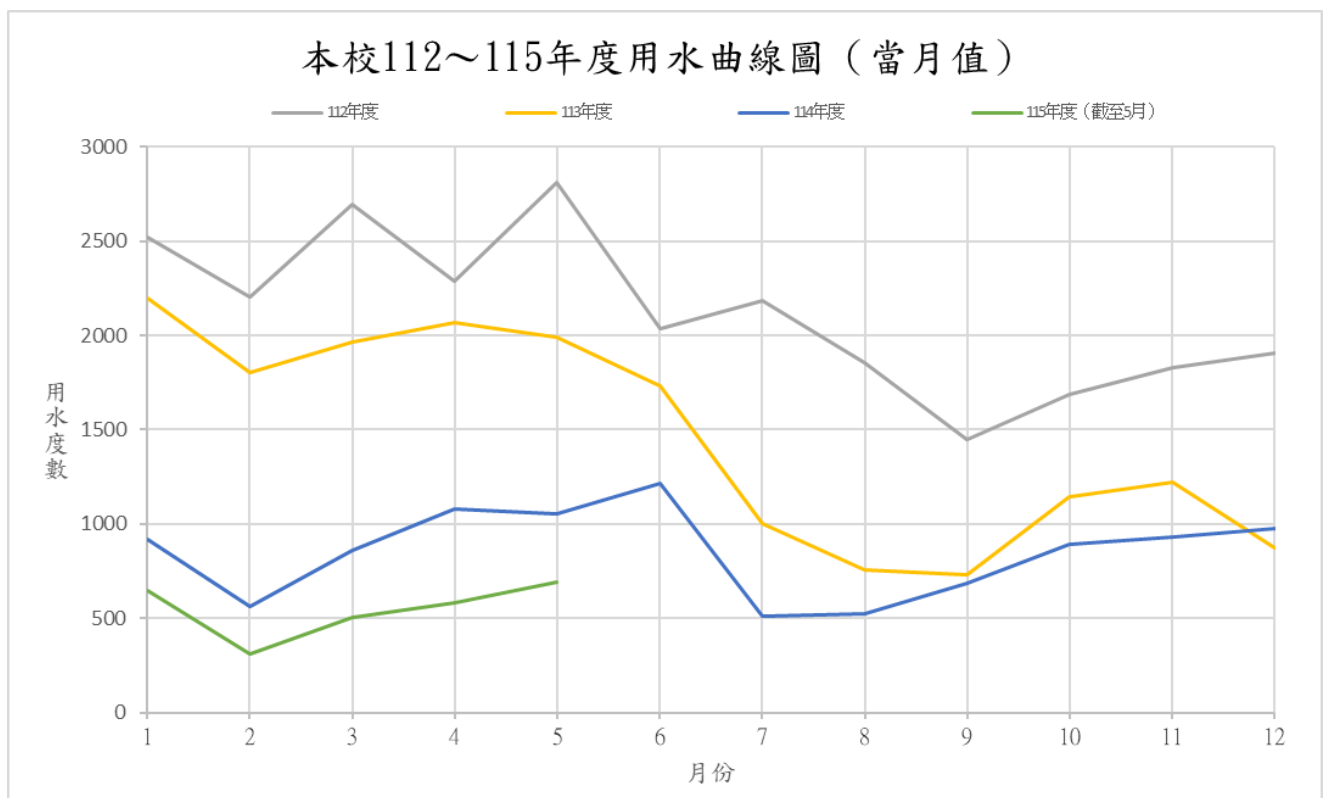
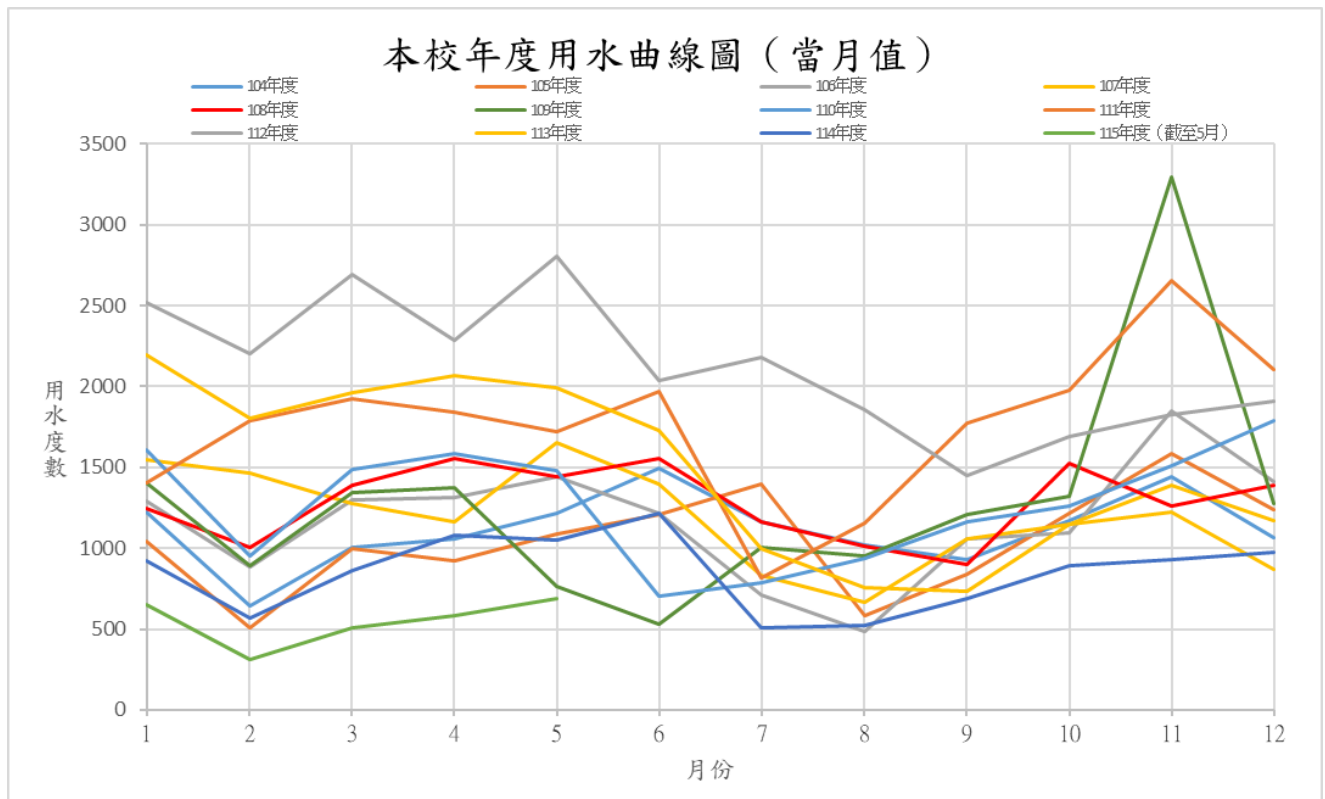
本校 104~115 年全校電力曲線圖：



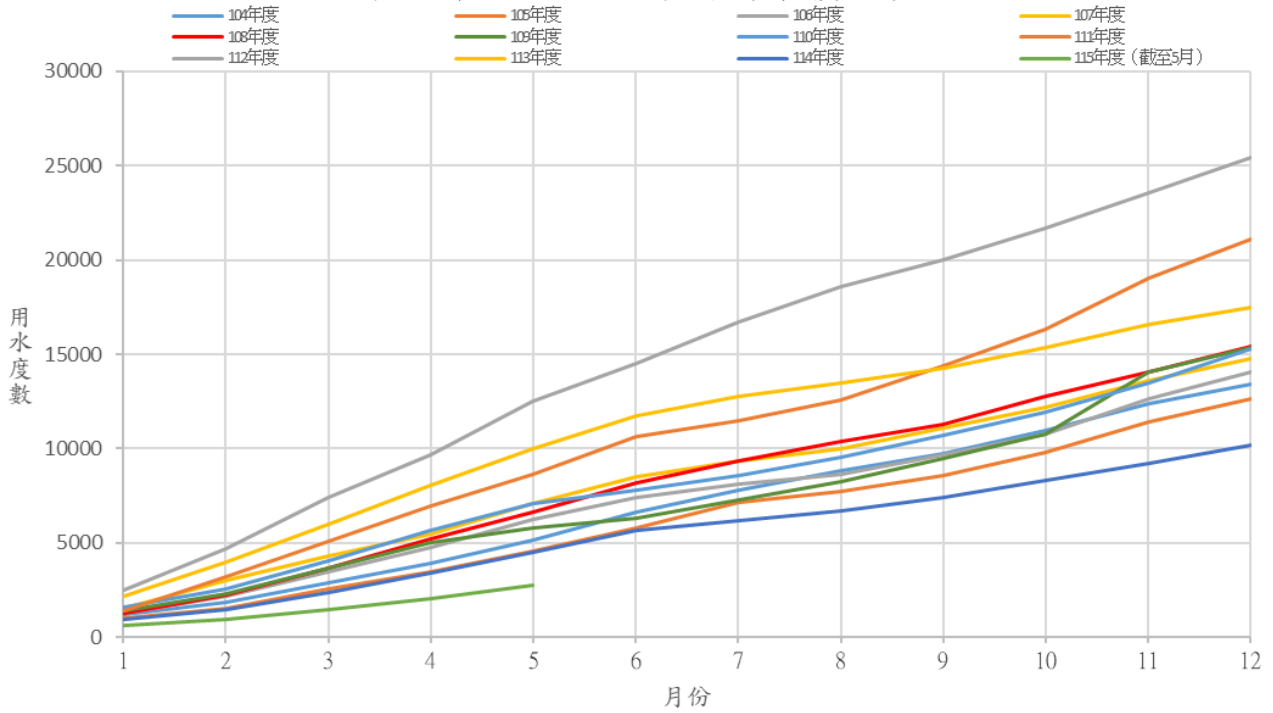




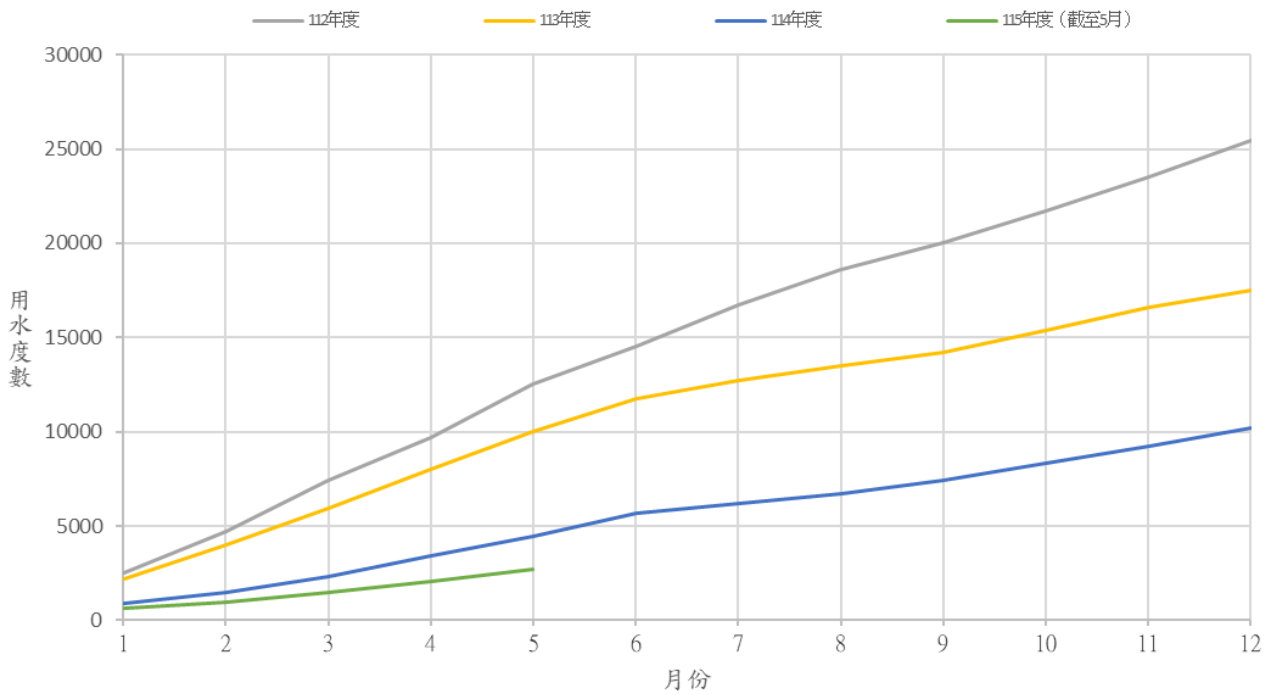
本校 104~115 年全校用水曲線圖：



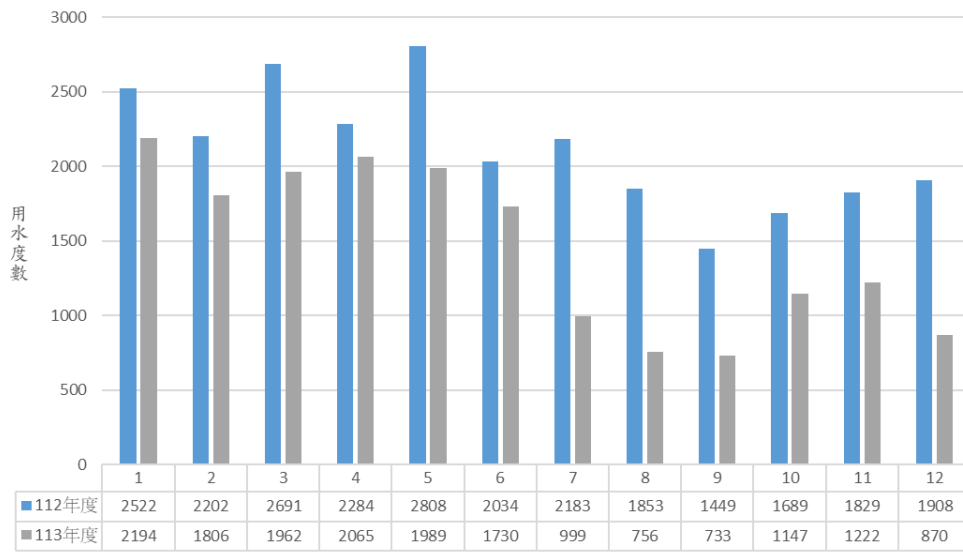
本校年度用水曲線圖（累積值）



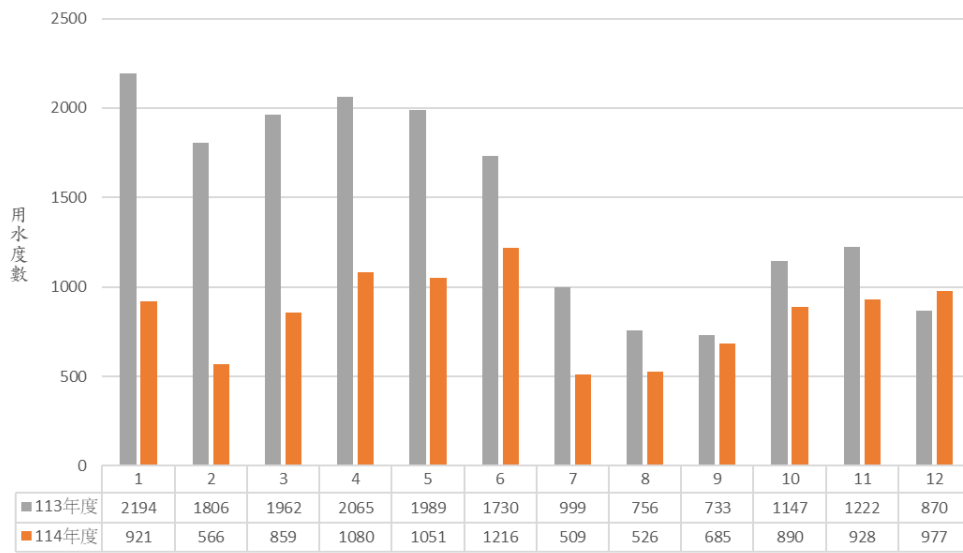
本校年度用水曲線圖（累積值）



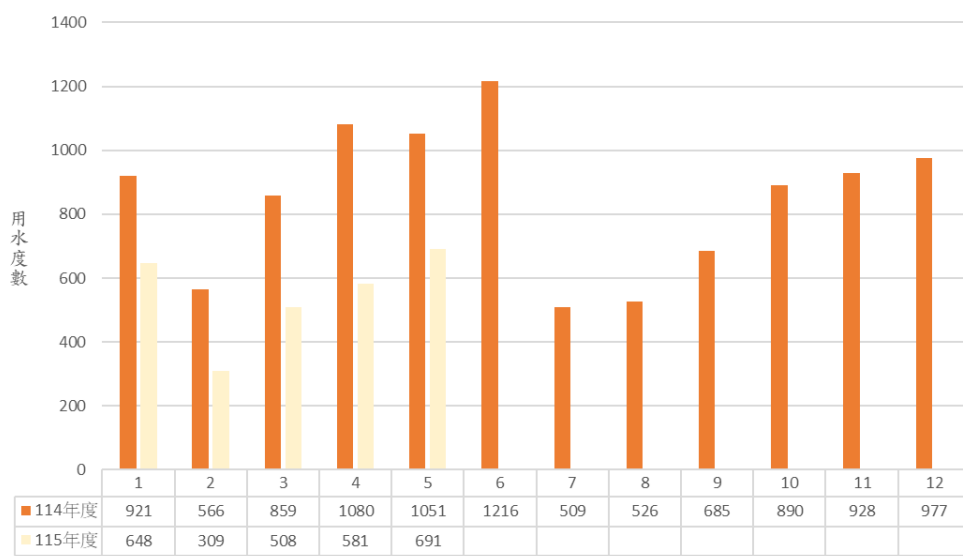
112、113年度用水比較



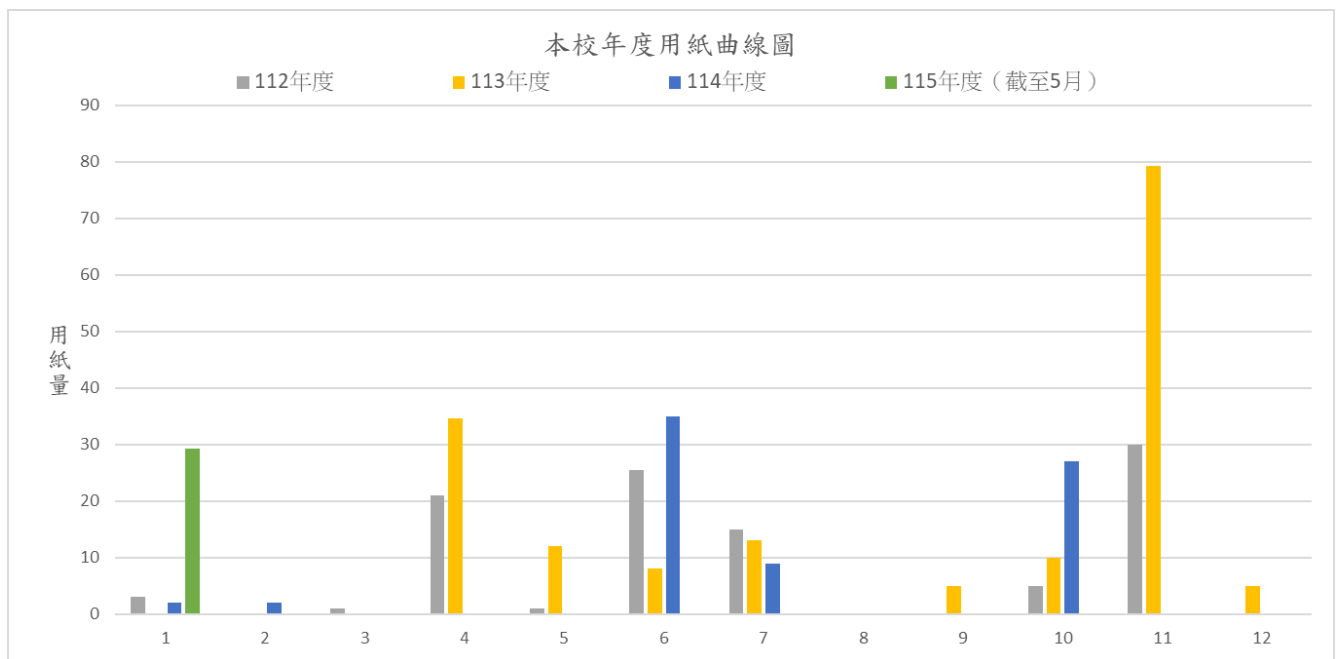
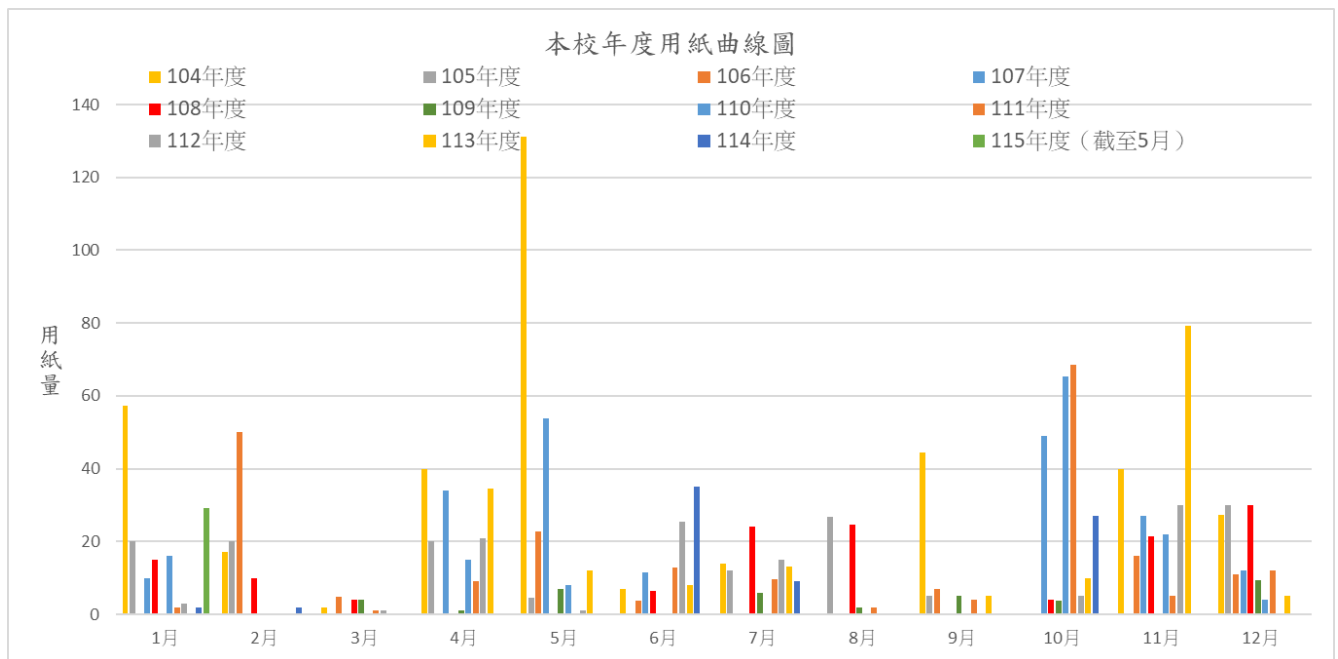
113、114年度用水比較

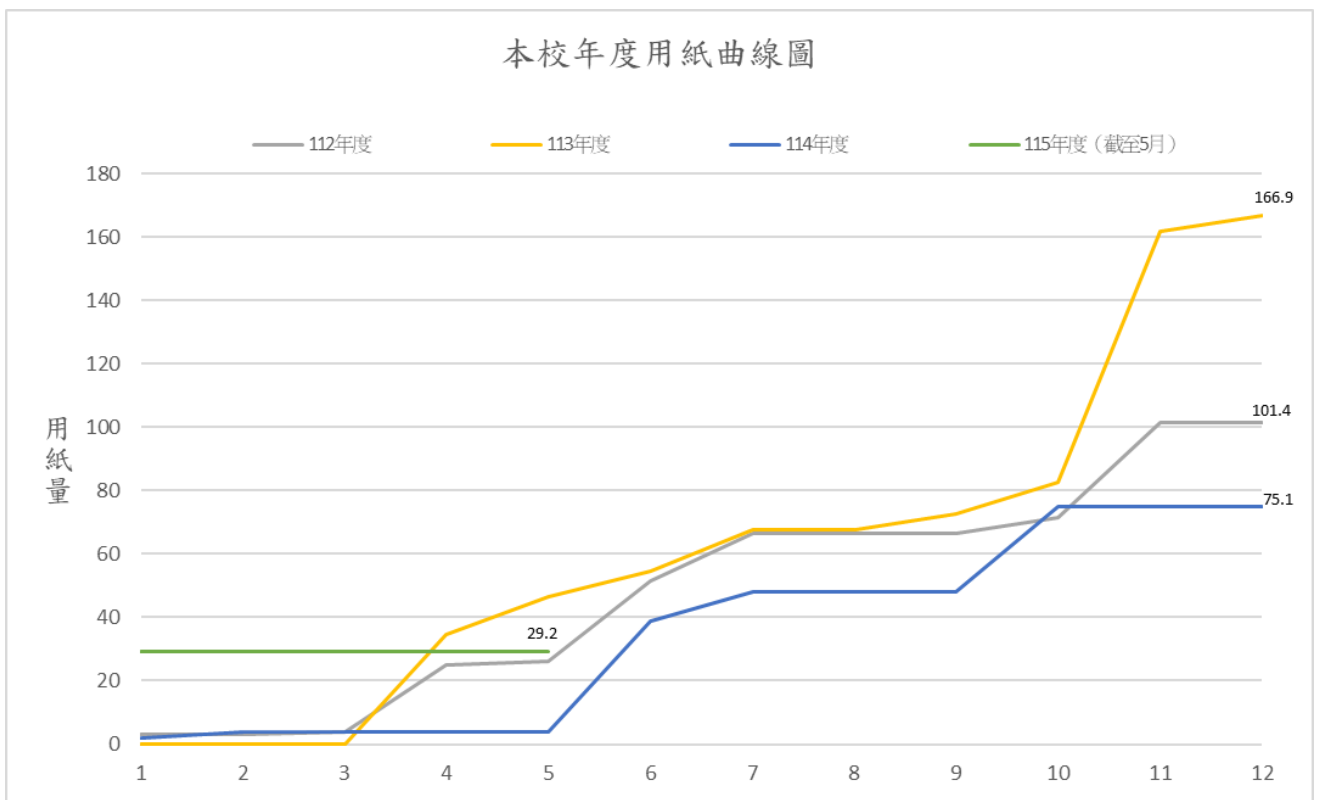
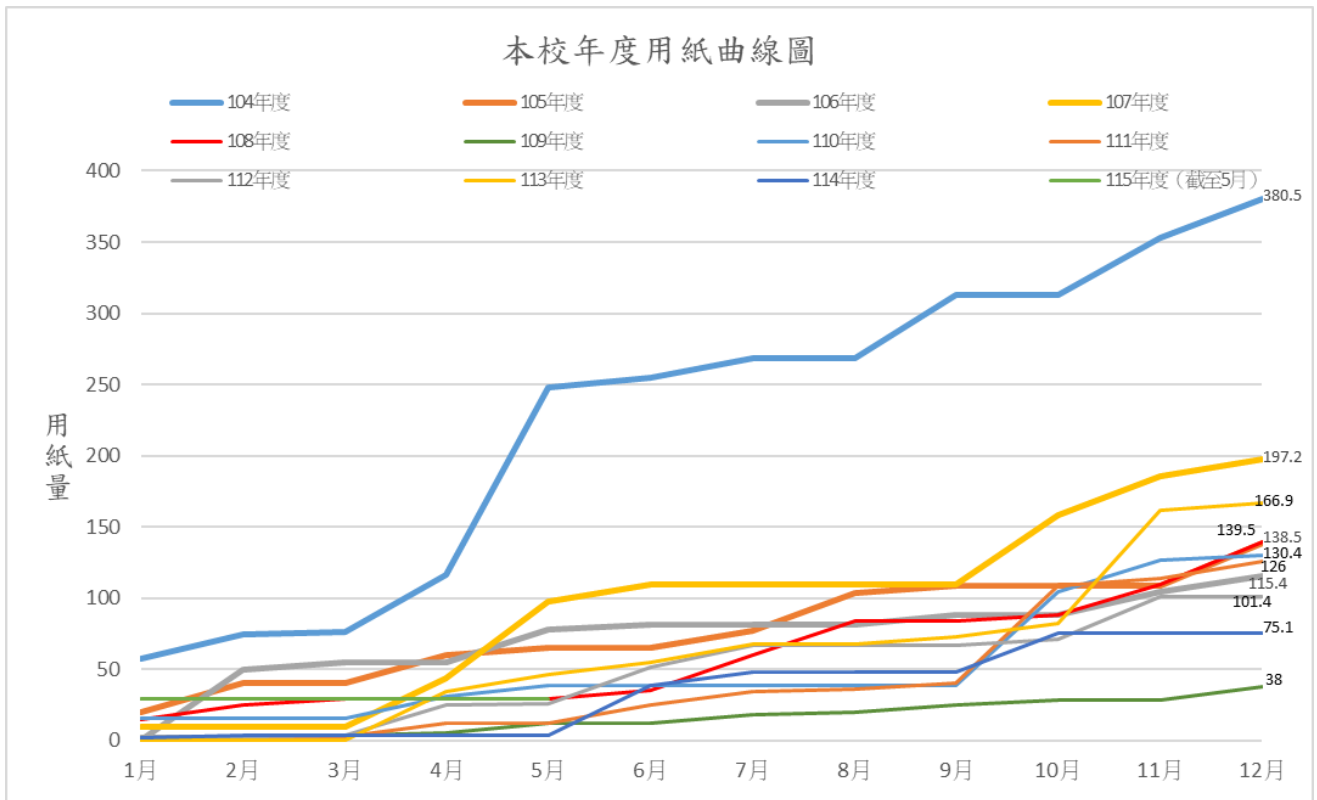


114、115年度用水比較

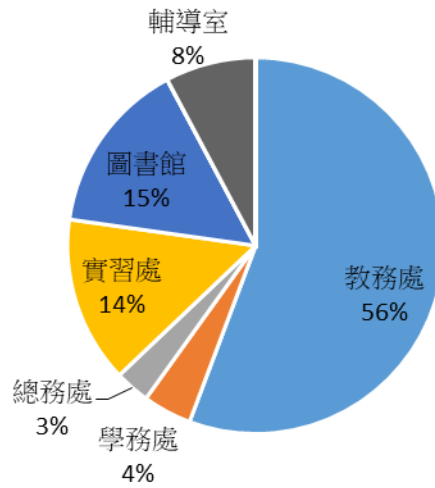


本校 104~115 年全校用紙曲線圖：

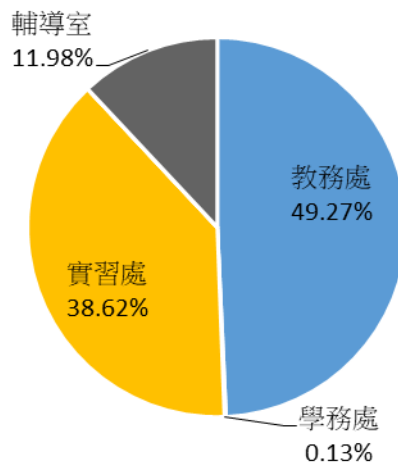




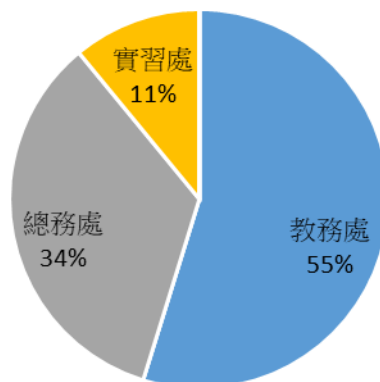
113年度科處室用紙比例



114年度各處室用紙比例



115年度各處室用紙比例 (截至5月份)



國立大湖高級農工職業學校
政府機關及學校用電效率管理計畫責任區域負責人及管理人名單

編號	責任區	業務	負責兼任 委員	管 理 人 (由各負責人 指派)
1	校 長 室	其屬相關業務場所管 理及人員宣導	秘 書 鍾 玉 馨	鍾 玉 馨 秘 書
2	教 務 處	其屬相關業務場所管 理及人員宣導	教 務 主 任 湯 敬 琦	李 益 愷 師
3	教務處教室區	其屬相關業務場所管 理及人員宣導	教 務 主 任 湯 敬 琦	李 益 愷 師
4	學 務 處	其屬相關業務場所管 理及人員宣導	學 務 主 任 鄭 德 芳	謝 妮 鴛 組 長
5	學 務 處 中 心 活 動 中 心	其屬相關業務場所管 理及人員宣導	學 務 主 任 鄭 德 芳	陳 建 德 組 長
6	學務處司令台	其屬相關業務場所管 理及人員宣導	學 務 主 任 鄭 德 芳	陳 志 逸 組 長
7	實 習 處	其屬相關業務場所管 理及人員宣導	實 習 主 任 林 哲 弘	陳 奕 宏
8	蠶 教 館	其屬相關業務場所管 理及人員宣導	圖 書 館 主 任 林 啟 鵬	柯 虹 如
9	輔 導 處	輔導處、其屬相關業 務場所及人員宣導	輔 導 主 任 張 至 行	鍾 菩 璿 師
10	人 事 室	人事室、其屬相關業 務場所及人員宣導	人 事 代 理 主 任 江 念 倚	詹 桂 藝
11	主 計 室	主計室、其屬相關業 務場所及人員宣導	主 計 主 任 劉 珍 凰	劉 珍 凰
12	教 官 室	教官室、其屬相關業 務場所及人員宣導	生 輔 組 長 黃 毓 琳	胡 敏 琳 教 官
13	員 生 社	員生社、其屬相關業 務場所及人員宣導	理 事 主 席 林 啟 鵬	劉 哲 甫 主 任
14	學 生 宿 舍	學生宿舍、其屬相關 業務場所及人員宣導	生 輔 組 長 黃 毓 琳	吳 珮 絹

總務處 責任區

編號	責任區	業務	負責人員兼任	管理人員 (由各負責人指派)
1	總務處辦公室	其屬相關業務場所管理及人員宣導	總務主任劉哲甫	劉哲甫主任
2	行政大樓6樓會議室	其屬相關業務場所管理及人員宣導	總務主任劉哲甫	涂鳳平
3	綜合大樓5樓會議室	其屬相關業務場所管理及人員宣導	總務主任劉哲甫	劉美惠

圖書館 責任區

編號	責任區	業務	負責人員兼任	管理人員 (由各負責人指派)
1	圖書館一樓	其屬相關業務場所管理及人員宣導	圖書館主任林啟鵬	柯虹如
2	圖書館二樓	其屬相關業務場所管理及人員宣導	圖書館主任林啟鵬	施博元
3	圖書館三樓	其屬相關業務場所管理及人員宣導	圖書館主任林啟鵬	林啟鵬主任

食品加工科 責任區

編號	責任區	業務	負責人員兼任	管理人員 (由各負責人指派)
1	食化及分析實驗室	其屬相關業務場所管理及人員宣導	食品加工科主任 郭慧嫻	溫俊卿師
2	烘焙教室	其屬相關業務場所管理及人員宣導	食品加工科主任 郭慧嫻	黎采玟師
3	舊工廠(綜合)	其屬相關業務場所管理及人員宣導	食品加工科主任 郭慧嫻	謝妮鴛師
4	樓下新工廠	其屬相關業務場所管理及人員宣導	食品加工科主任 郭慧嫻	謝岱燕師
5	微生物教室	其屬相關業務場所管理及人員宣導	食品加工科主任 郭慧嫻	張惠棻師
6	辦公室	其屬相關業務場所管理及人員宣導	食品加工科主任 郭慧嫻	郭慧嫻師
7	包裝室	其屬相關業務場所管理及人員宣導	楊文貴	楊文貴
8	視聽教室	其屬相關業務場所管理及人員宣導	食品加工科主任 郭慧嫻	楊文貴

園藝科 責任區

編號	責任區	業務	負責人 兼 委員	管理人 (由各負責人指派)
1	園藝科辦公室	其屬相關業務場所管理 及人員宣導	園藝科主任鄭雅凌	戴湘瑩
2	花藝教室	其屬相關業務場所管理 及人員宣導	園藝科主任鄭雅凌	戴湘瑩
3	組織培養室	其屬相關業務場所管理 及人員宣導	園藝科主任鄭雅凌	林慈玉師
4	環控溫室	其屬相關業務場所管理 及人員宣導	園藝科主任鄭雅凌	陳得康師
5	綜合教室	其屬相關業務場所管理 及人員宣導	園藝科主任鄭雅凌	戴湘瑩
6	製圖教室	其屬相關業務場所管理 及人員宣導	園藝科主任鄭雅凌	鄭雅凌師
7	多媒體教室	其屬相關業務場所管理 及人員宣導	園藝科主任鄭雅凌	戴湘瑩
8	園產品處理室	其屬相關業務場所管理 及人員宣導	園藝科主任鄭雅凌	鄭雅凌師

機械科 責任區

編號	責任區	業務	負責人 兼 委員	管理人 (由各負責人指派)
1	工場區 材料實驗室(1F)	其屬相關業務場所管理 及人員宣導	機械科主任莫建勳	陳瑛崧
2	工場區 CNC車床工場(1F)	其屬相關業務場所管理 及人員宣導	機械科主任莫建勳	沈辰融師
3	工場區 一年級實習工廠(1F)	其屬相關業務場所管理 及人員宣導	機械科主任莫建勳	范揚志師
4	工場區 廁所(1F)	其屬相關業務場所管理 及人員宣導	機械科主任莫建勳	莫建勳師
5	工場區 小儲藏室(1F)	其屬相關業務場所管理 及人員宣導	機械科主任莫建勳	陳瑛崧
6	工場區 材料實驗室(1F)	其屬相關業務場所管理 及人員宣導	機械科主任莫建勳	陳瑛崧
7	工場區 學生工具室(2F)	其屬相關業務場所管理 及人員宣導	機械科主任莫建勳	陳瑛崧
8	工場區 創意教室(2F)	其屬相關業務場所管理 及人員宣導	機械科主任莫建勳	莫建勳師
9	工場區 鉗工 B(2F)	其屬相關業務場所管理 及人員宣導	機械科主任莫建勳	林建廷師

10	工場區 鉗工 A(2F)	其屬相關業務場所管理 及人員宣導	機械科主任莫建勳	林建廷師
11	工場區 電焊工場(2F)	其屬相關業務場所管理 及人員宣導	機械科主任莫建勳	沈辰融師
12	機械科大樓 二年級工場(B1)	其屬相關業務場所管理 及人員宣導	機械科主任莫建勳	范揚志師
13	機械科大樓 洗車區(B1)	其屬相關業務場所管理 及人員宣導	機械科主任莫建勳	沈辰融師
14	機械科大樓 儲油室(B1)	其屬相關業務場所管理 及人員宣導	機械科主任莫建勳	陳瑛崧
15	機械科大樓 科辦公室(1F)	其屬相關業務場所管理 及人員宣導	機械科主任莫建勳	莫建勳師
16	機械科大樓 科辦公室旁廁所(1F)	其屬相關業務場所管理 及人員宣導	機械科主任莫建勳	莫建勳師
17	機械科大樓 製圖教室(1F)	其屬相關業務場所管理 及人員宣導	機械科主任莫建勳	沈辰融師
18	機械科大樓 CNC 工廠(1F)	其屬相關業務場所管理 及人員宣導	機械科主任莫建勳	莫建勳師
19	機械科大樓 氣油壓教室 (2F)	其屬相關業務場所管理 及人員宣導	機械科主任莫建勳	沈辰融師
20	機械科大樓 綜合教室(2F)	其屬相關業務場所管理 及人員宣導	機械科主任莫建勳	沈辰融師
21	機械科大樓 頂樓	其屬相關業務場所管理 及人員宣導	機械科主任莫建勳	陳瑛崧
22	綜合大樓 電腦繪圖教室(2F)	其屬相關業務場所管理 及人員宣導	機械科主任莫建勳	沈辰融師

電機科 責任區

編號	責任區	業務	負責 委員 兼 任	管 理 人 (由各負責人指派)
1	電機科 A 棟及 C 棟大樓及其週圍	其屬相關業務場所管理 及人員宣導	電機科主任羅正斌	傅傳輯
2	電機科 B 棟大樓 及其週圍(含辦 公室)	其屬相關業務場所管理 及人員宣導	電機科主任羅正斌	傅傳輯

室內空間設計科 責任區

編號	責任區	業務	負責人員兼任	管理人員 (由各負責人指派)
1	工場區 木工廠一(1~2F)	其屬相關業務場所管理及人員宣導	室設科主任徐維鴻	周必祥
2	木工廠二(1~2F)	其屬相關業務場所管理及人員宣導	室設科主任徐維鴻	周必祥
3	教學大樓區 科辦公室	其屬相關業務場所管理及人員宣導	室設科主任徐維鴻	周必祥
4	素描教室 4F	其屬相關業務場所管理及人員宣導	室設科主任徐維鴻	徐維鴻師
5	設計教室東 4F	其屬相關業務場所管理及人員宣導	室設科主任徐維鴻	徐維鴻師
6	設計教室西 4F	其屬相關業務場所管理及人員宣導	室設科主任徐維鴻	郭仲肯師
7	製圖教室東 3F	其屬相關業務場所管理及人員宣導	室設科主任徐維鴻	郭仲肯師
8	製圖教室西 3F	其屬相關業務場所管理及人員宣導	室設科主任徐維鴻	徐維鴻師
9	設計教室東 3F	其屬相關業務場所管理及人員宣導	室設科主任徐維鴻	周必祥
10	設計教室西 3F	其屬相關業務場所管理及人員宣導	室設科主任徐維鴻	徐維鴻師
11	電腦教室 2F	其屬相關業務場所管理及人員宣導	室設科主任徐維鴻	周必祥

國立大湖高級農工職業學校

落實「政府機關及學校用電效率提升計畫」具體措施

115年度第1次節約能源推動小組會議 簽到表

一、時間：115年6月23日（星期二）上午10時00分

二、地點：本校行政大樓3樓會議室

三、主席：劉校長于菱

劉于菱

紀錄：蔡武良

蔡武良

四、出席人員：

序號	職稱	姓名	簽名	備註
1	秘書	鍾玉磬	鍾玉磬	
2	教務主任	湯敬琦	湯敬琦	
3	學務主任	鄭德芳	鄭德芳	
4	總務主任	劉哲甫	劉哲甫	
5	實習主任	林哲弘	林哲弘	
6	輔導主任	張至行	張至行	
7	圖書館主任	林啟鵬	林啟鵬	
8	人事代理主任	江念倚	公務	
9	主計主任	劉珍凰	劉珍凰	
10	食品加工科主任	郭慧嫻	公差	
11	園藝科主任	鄭雅凌	鄭雅凌	
12	機械科主任	莫建勳	請假	
13	室設科主任	徐維鴻	因公辭代	
14	電機科主任	傅傳仁	傅傳仁	
15	庶務組長	廖進興	廖進興	
16	家長會委員	胡全河	請假	