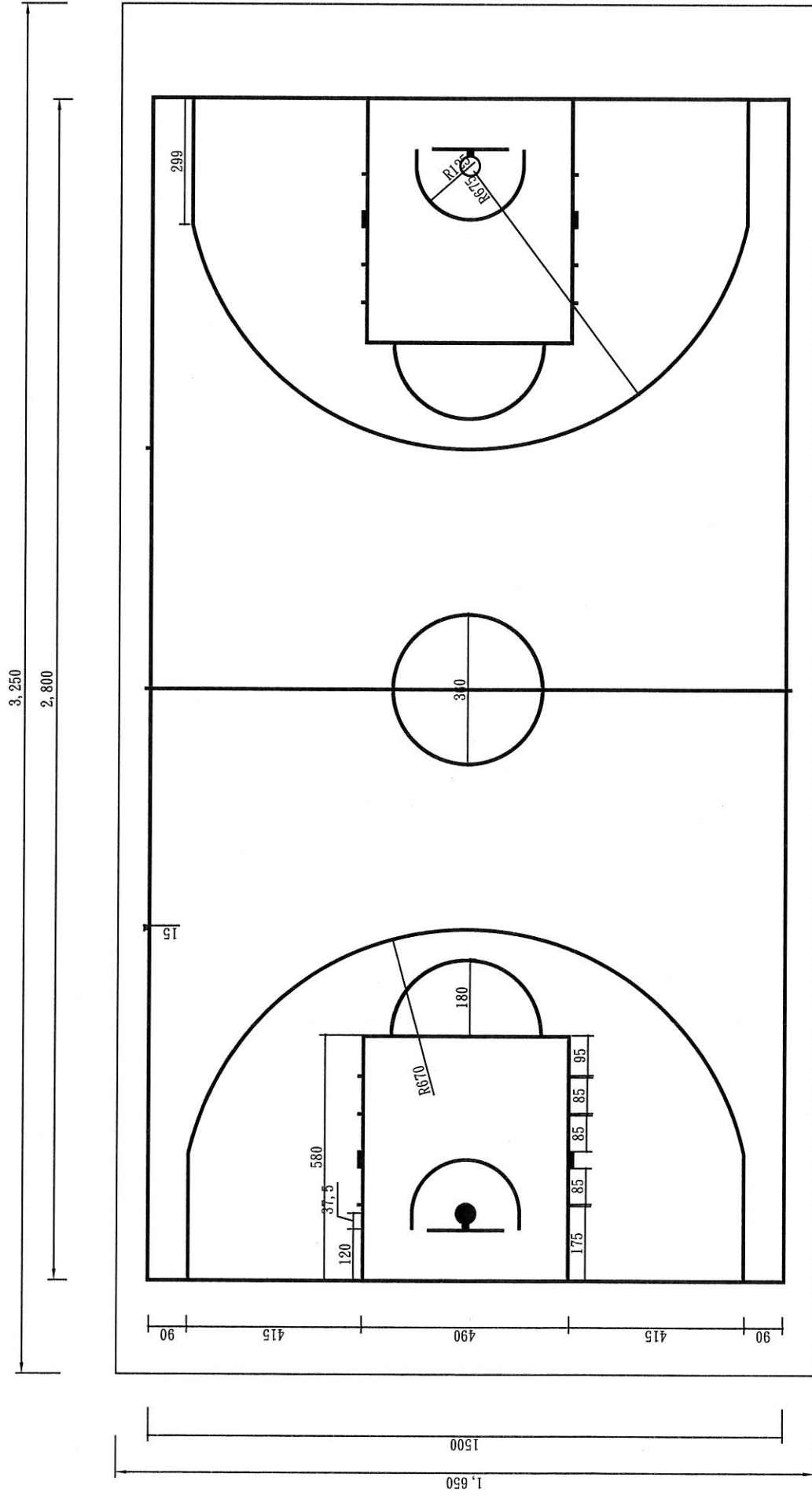
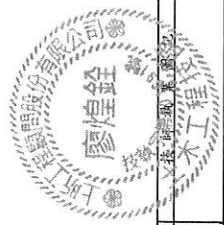


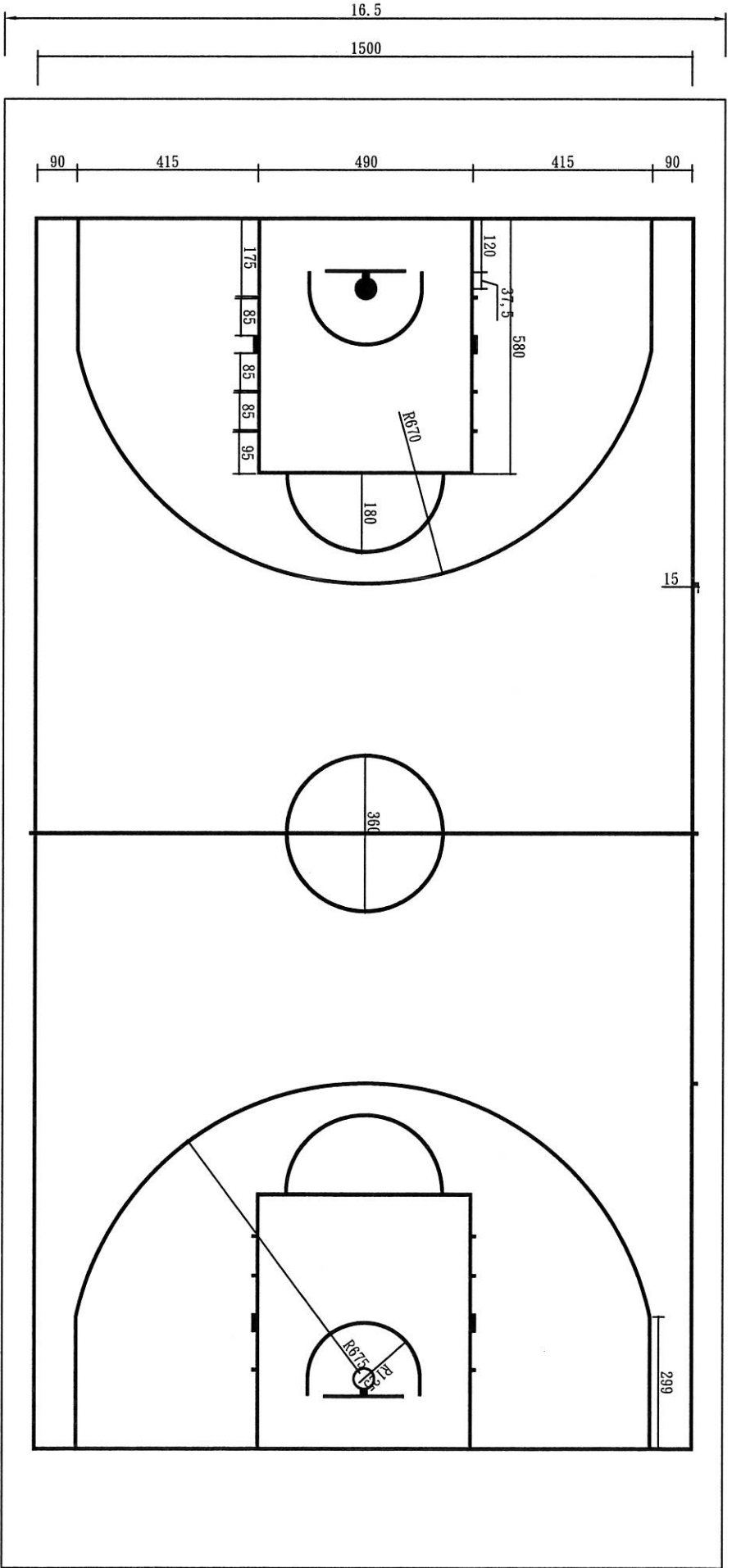
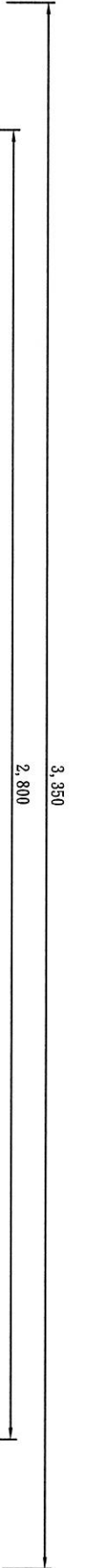
32.5 x 16.5  
= 536.25



球場(一)平面配置圖



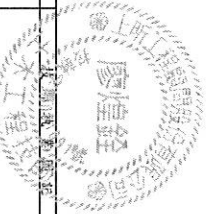
籃球場整修工程	設計:	設計單位	設計單位公司章	圖序:	圖號: 2/7
	繪圖:	上昕工程顧問股份有限公司 Shanghai Xin Engineering Consulting Company Ltd. 地址: 0217040508 電話: 0217050976			
日期:	大湖農工	球場(一)平面配置圖			
校核:					



33.5 x 16.5  
= 552.5

球場(二)平面配置圖

籃球場整修工程		主審:		設計:		球場(二)平面配置圖		大湖農工		設計單位		設計單位公司章		圖序:	
		技師:		繪圖:						上析工程顧問股份有限公司				圖號: 3/7	
		校核:		日期:						上析工程顧問股份有限公司 Shanghai Engineering Consultant Co., Ltd. Tel: (0577)85092008 Fax: (0577)85092078					



房博軒

建物登記第二類謄本(建號全部)  
大湖鄉大寮段00062-020建號

司令台

列印時間:民國112年07月21日10時33分  
大湖地政事務所 主任:廖秀鳳  
大資謄字第003395號

頁次:000001  
本案係依照分層負責規定授權承辦人員核發  
列印人員:邱雪芬

資料管轄機關:苗栗縣大湖地政事務所

謄本核發機關:苗栗縣大湖地政事務所

\*\*\*\*\*

建物標示部

\*\*\*\*\*

登記日期:民國094年06月07日  
建物門牌:大寮村竹高屋68號  
建物坐落地號:大寮段0431-0000  
主要用途:辦公室,司令台,廁所  
主要建材:鋼筋混凝土造

登記原因:註記

層數:002層  
層次:一層  
二層

總面積:\*\*\*\*208.74平方公尺  
層次面積:\*\*\*\*150.68平方公尺  
\*\*\*\*58.06平方公尺

建築完成日期:民國086年07月04日

其他登記事項:使用執照字號:86栗建管湖字第26號

(權狀註記事項)建築基地地號:大寮段471,462,451,431,  
432,435,392,394,396,377,378地號

\*\*\*\*\*

建物所有權部

\*\*\*\*\*

(0001)登記次序:0001

登記日期:民國093年10月22日

登記原因:第一次登記

原因發生日期:民國086年07月04日

所有權人:中華民國

統一編號:0000000158

住址:(空白)

管理者:國立大湖高級農工職業學校

統一編號:49503205

住址:(空白)

權利範圍:全部\*\*\*\*\*1分之1\*\*\*\*\*

權狀字號:093大湖地字第000264號

其他登記事項:(空白)

(本謄本列印完畢)

※注意:一、本謄本之處理及利用,申請人應注意依個人資料保護法第5條、第19條、第20條及第29條規定辦理。  
二、前次移轉現值資料,於課徵土地增值稅時,仍應以稅捐稽徵機關核算者為依據。

