

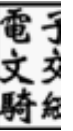
教育部國民及學前教育署 函

地址：413415 臺中市霧峰區中正路738之4號

承辦人：楊馥瑜

電話：04-37061255 分機：04-37061255

電子信箱：e-1341@mail.kl2ea.gov.tw



受文者：國立大湖高級農工職業學校

發文日期：中華民國113年4月24日

發文字號：臺教國署原字第1130049413A號

速別：普通件

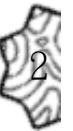
密等及解密條件或保密期限：

附件：如主旨 (A09030000E_1130049413A_senddoc1_1_Attach1.pdf)

主旨：檢送「教育部國民及學前教育署高級中等學校本土語文教育資源中心十二年國民基本教育高中本土語文教學策略實踐研討會」計畫書一份，請依說明辦理，請查照。

說明：

- 一、依據國立臺南大學113年4月15日南大本土字第1130007039號函辦理。
- 二、為提升本土語文教學理論與策略運用之能力，提供高級中等學校本土語文教學專業社群運作方向及建立觀摩機會及本土語文教學輔導成果展現平臺，爰辦理旨揭研討會(詳參附件)。
- 三、旨揭研討會相關資訊如下：
 - (一)日期及時間：113年6月14日(星期五)上午8：30至下午5：30。
 - (二)地點：國立臺南大學府城校區文薈樓JB106演講廳。
- 四、參與對象
 - (一)全國高級中等學校本土語文現職教師、代理(課)教



師。

- (二)對本土語文教學有興趣之教師。
- (三)全程參與者核發研習時數6小時。

五、報名方式

- (一)報名資訊及研習代碼，將公告於CIRN「高級中等學校本土語文教育資源中心」網頁之最新消息。網址連結如下：<https://cirn.moe.edu.tw/WebNews/index.aspx?sid=1195&mid=13150>
- (二)報名日期113年4月29日（星期一）起至5月6日（星期一）止，請至「全國教師在職進修資訊網」（<https://www1.inservice.edu.tw/>）完成線上報名（課程代碼：4296490），本次研討會參加人數上限100人，額滿提前截止。
- (三)報名時，請填列正確之通訊資料（含手機號碼、電子信箱），以利後續統計及行前通知。活動前相關注意事項，將於活動前5個工作天以電子郵件寄送「行前通知」，審核通過者敬請留意信箱。
- (四)報名截止後，依照「全國教師在職進修資訊網」報名順序，進行資格審核。審查結果請自行至「全國教師在職進修資訊網」查詢；審查通過者，請學校據此惠予教師公（差）假出席。
- (五)以網路報名為原則，現場參與人數數量有限，請儘早報名。中午提供便當用餐，報名時請務必填選用餐類別（葷食或素食）。

六、注意事項：

(一)承辦單位保有修改、變更、解釋及取消之權利，如有任何變更內容或詳細注意事項，將公告於高級中等學校本土語文教育資源中心官網。

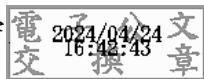
(二)適逢學期期間，校園內無法提供停車位，建議與會來賓搭乘大眾交通工具或高鐵接駁車（臺南高鐵站發車，延平郡王祠站下車）前往。

七、對旨揭研討會事宜有疑問者，請洽高級中等學校本土語文教育資源中心助理廖小姐，電子郵件：yuanjing@gm2.

nutn.edu.tw，連絡電話：06-2133111分機5783。

正本：國立暨私立(不含北高新北臺中桃園五市)高級中等學校、海外臺灣學校、各國立學校附設國民中小學

副本：國立臺南大學



依分層負責規定授權單位主管決行

