

臺南市政府教育局 函

地址：73001臺南市新營區民治路36號
承辦人：王淑慧
電話：06-2991111分機6131
傳真：06-6372147
電子信箱：wshgreen@tn.edu.tw

受文者：教育部

發文日期：中華民國113年2月2日
發文字號：南市教社字第1130227160號
速別：普通件
密等及解密條件或保密期限：
附件：如說明五 (0227160A00_ATTCH1.pdf)

主旨：檢送本局辦理「2024台灣燈會在臺南—全國花燈競賽」收件注意事項，請協助轉知所屬機關學校相關收件、領件作業等訊息，詳如說明，請查照。

說明：

- 一、依據「2024台灣燈會-全國花燈競賽」實施計畫辦理。
- 二、旨揭全國花燈競賽送件、撤件訊息如下，請配合辦理：
 - (一)收件時間：113年2月18日(星期日)、113年2月19日(星期一)上午9:00-16:00及113年2月20日(星期二)上午9:00-12:00。請依所附「收領件流程及注意事項」之分配規定時間送件。
 - (二)領件時間：113年3月11日(星期一)至3月12日(星期二)9時至15時止。
 - (三)收件地點：臺南市歸仁區-高鐵中央主展區-競賽燈區。
- 三、注意事項：
 - (一)請送件者自行搬運花燈，並自備工具及材料進行花燈初步固定。



(二)各單位花燈作品放置於台座之後，請自行決定花燈作品之角度與方向，並將插頭插上電源插座測試燈光，俟工作人員確認規格與電壓無誤後，於收件檢核表等表件簽名，即完成送件程序。

(三)請參賽單位逕行至「2024台灣燈會-全國花燈競賽」報名網站 <https://2024lantern.tn.edu.tw/> 下載列印收件相關表件(作品資料表、收件檢核表、收領件證明單及作品授權切結書)並將相關欄位填寫完畢，各單位之作品編號請參照所下載之作品資料表。

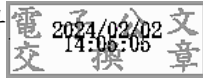
四、請所屬機關學校於上開時間准予送件、撤件之工作人員公(差)假登記，課務派代。

五、檢附收領件流程及注意事項如附件。

正本：教育部、法務部矯正署、各縣市政府(含各直轄市及金門、連江兩縣)(臺南市政府除外)、臺南市政府所屬一級機關(臺南市政府教育局除外)、臺南市新營區新泰國民小學、臺南市玉井區玉井國民小學、臺南市安定區南安國民小學、臺南市安南區和順國民小學、臺南市中西區忠義國民小學、臺南市北區開元國民小學、臺南市安南區安慶國民小學、臺南市白河區大竹國民小學、臺南市歸仁區歸仁國民小學、臺南市將軍區長平國民小學、臺南市麻豆區麻豆國民小學、臺南市善化區善化國民小學、臺南市關廟區文和實驗小學、臺南市六甲區六甲國民小學、臺南市鹽水區竹埔國民小學、臺南市立九份子國民中小學、臺南市安定區安定國民小學、臺南市安平區億載國民小學、臺南市安南區長安國民小學、臺南市新化區新化國民小學、臺南市東區勝利國民小學、臺南市永康區崑山國民小學、臺南市新營區新民國民小學、臺南市安南區海佃國民小學、臺南市永康區大橋國民小學、臺南市麻豆區培文國民小學、臺南市南區新興國民小學、臺南市鹽水區鹽水國民小學、臺南市北區文元國民小學、臺南市安南區安順國民小學、臺南市永康區永康國民小學、臺南市東區東光國民小學、臺南市永康區勝利國民小學、臺南市新營區新進國民小學、臺南市永康區永信國民小學、臺南市東區復興國民小學、臺南市新化區大新國民小學、臺南市永康區大灣國民小學、臺南市白河區河東國民小學、臺南市新化區正新國民小學、臺南市白河區白河國民小學、臺南市中西區永福國民小學、臺南市立後甲國民中學、臺南市立大橋國民中學、臺南市立忠孝國民中學、臺南市立沙崙國民中學、臺南市立中山國民中學、臺南市立佳里國民中學、臺南市立永康國民中學、臺南市立民德國國民中學、臺南市立南新國民中學、臺南市立復興國民中學、臺南市立安順國民中學、臺南市立新東國民中學、臺南市立大成國民中學、臺南市立竹橋國民中學、臺南市立大灣高級中學、臺南光華學校財團法人臺南市光華高級中學、臺南市立建興國民中學、臺南市立仁德國國民中學、臺南市立和順國民中學、臺南市立將軍國民中學、國立曾文

高級農工職業學校、國立北門高級中學、臺南市立永仁高級中學、臺南市立土城高級中學、臺南市東區崇學國民小學、遠東科技大學、臺南市佳里區佳里國民小學、臺南市北區立人國民小學、臺南市立安南國民中學、臺南市歸仁區文化國民小學、臺南市北區公園國民小學、臺南市北區大光國民小學、臺南市立安平國民中學、臺南市歸仁區紅瓦厝國民小學、臺南市立歸仁國民中學、臺南市善化區大成國民小學、臺南市新市區新市國民小學、臺南市中西區進學國民小學、臺南市北區賢北國民小學、臺南市永康區復興國民小學、臺南市南區永華國民小學、臺南市永康區龍潭國民小學、臺南市東區復興國民小學附設幼兒園、南臺學校財團法人南臺科技大學、臺南市立蓮潭國民中小學、臺南市仁德區德南國民小學、臺南市安南區海東國民小學、臺南市安平區新南國民小學、臺南市東區裕文國民小學、臺南市關廟區五甲國民小學、臺南市仁德區仁德國民小學、臺南市東區德高國民小學、臺南市南區日新國民小學、臺南市歸仁區歸南國民小學、臺南市佳里區信義國民小學、臺南市鹽水區月津國民小學、臺南市西港區西港國民小學、臺南市新營區新營國民小學、臺南市佳里區仁愛國民小學、臺南市立新市國民中學、臺南市幸福樂齡推展協會

副本：本局社會教育科



訂

線

