

國立高雄餐旅大學 函

地址：812301高雄市小港區松和路1號
傳 真：07-8060558
聯 絡 人：楊盛宇 (07)806-0505#18002
電子郵件：eddie760418@mail.nkuht.edu.
tw

受文者：國立大湖高級農工職業學校

發文日期：中華民國112年11月30日
發文字號：高餐大產字第1121700087號
速別：普通件
密等及解密條件或保密期限：
附件：

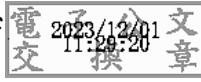
主旨：本校辦理112年「112年12月11日-日本農林水產省・JRO
日本料理海外認證講習」，敬邀全國大專校院及高中職端
教師進修，詳如說明，請查照。

說明：

- 一、本課程主要為日本料理文化的推廣、日本食材之應用及正統日本料理廚藝技術，做出更道地的日本料理，使國人能更加瞭解日本料理認證。主講人為東京服部料理學園西澤辰男教授；期望透過推廣活動讓日本料理能更在台灣更加普及化，以提升大眾對日本料理的文化涵養與專業技術。
- 二、本次課程費用由國立高雄餐旅大學「日本料理廚藝認證」全額補助。
- 三、報名時間：即日起開始開放報名，至名額額滿為止。
- 四、報名表單：<https://forms.gle/oPLwKu8FSQj7woPY7>
- 五、若有任何問題，歡迎隨時來電詢問。產學營運總中心 楊盛宇 專案副理(07)806-0505 #18002。

正本：各公私立大專校院、各公私立高級職業學校

副本：本校產學營運總中心推廣教育中心



裝

訂

線

