

亞洲大學 函

地址：41354臺中市霧峰區柳豐路500號
聯絡人：蘇翊慈
聯絡電話：04-23323456轉5141

受文者：國立大湖高級農工職業學校

發文日期：中華民國112年10月31日

發文字號：亞洲社工字第1120016406號

速別：普通件

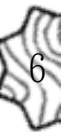
密等及解密條件或保密期限：

附件：一日社工營海報（一日社工營—揭開社工的神秘面紗、(1)016406.png）

主旨：本校社會工作學系辦理「一日社工營」，敬請惠予協助公告，並轉知貴屬學生踴躍報名參與，敬請查照。

說明：

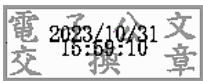
- 一、活動內容：一日社工營是以輕鬆的方式認識社會工作，非講授課程，將以小組討論、團體體驗活動、自我探索等方式，讓學生由外而內的更加認識社工行業與自己的決定。敬請將資訊轉發給有興趣的學生，讓高中職生有機會與大學社工系教師面對面探討何謂社會工作？社工在做些甚麼？社工與志工的不同？身為助人工作者的自我探索？本次活動全程免費，並會給予6小時的研習證書，歡迎盡速報名(112年11月8日截止)。
- 二、活動時間：112年11月11日，上午9時到下午4時。
- 三、活動地點：亞洲大學人文社會學院M414教室。
- 四、活動地址：臺中市霧峰區柳豐路500號。
- 五、報名網址：<https://docs.google.com/forms/d/e/1FAIpQLSfKwqjkAmscBfC2LFvKQWMdo1WN82pfr8x0Ke1EBHyRwXblig/viewform>。



六、聯繫電話：04-23323456轉5141。

正本：全國各公私立高級中學、全國各公私立高級職業學校

副本：本校社會工作學系



裝

訂

線

