

教育部 函

地址：100217 臺北市中正區中山南路5號
承辦人：簡優孟
電話：02-7736-5599
電子信箱：youmeng@mail.moe.gov.tw

受文者：國立大湖高級農工職業學校

發文日期：中華民國112年8月7日

發文字號：臺教師(一)字第1120075564號

速別：普通件

密等及解密條件或保密期限：

附件：函、徵稿訊息、投稿須知 (A09000000E_1120075564_senddoc1_Attach1.PDF、
A09000000E_1120075564_senddoc1_Attach2.pdf、
A09000000E_1120075564_senddoc1_Attach3.pdf)

主旨：轉知國立臺灣博物館辦理「《臺灣博物》季刊159、160期
專題徵稿訊息及投稿須知」，請惠予公告周知，並鼓勵踴
躍參與，請查照。

說明：

一、依據國立臺灣博物館112年7月30日臺博推字第1123001416
號函辦理。

二、《臺灣博物》季刊以推廣博物館知識、自然與文化為宗
旨，每期規劃專題主題徵稿，159、160期專題主題及截稿
日如下：

(一)159期專題「何以為鑑，何以為師」，截稿日期為112年8
月30日。

(二)160期專題「數位潮，朝數位」，截稿日期為112年10月
11日。

(三)專題徵稿資訊請參閱徵稿訊息，或至該館官網查詢

(https://www.ntm.gov.tw/information_276_154613.html)。

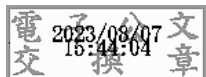


三、除上述專題徵稿，另設置「博物館研究」、「自然發現」、「文化視野」徵稿單元，採全年徵稿、隨到隨審機制；來稿皆請以電子檔寄至該館編輯室信箱（edutns@ntm.gov.tw）。

四、檢附該館來函、徵稿訊息及投稿須知。

正本：各國立高級中等學校、部屬各社教機構

副本：



裝

訂

線

