

檔 號：  
保存年限：

## 教育部國民及學前教育署 函

地址：41341臺中市霧峰區中正路738之4  
號

聯絡人：張儀楨

電 話：(04)37061070

電子郵件：e-22f3@mail.kl2ea.gov.tw

受文者：國立大湖高級農工職業學校

發文日期：中華民國112年6月30日

發文字號：臺教國署高字第1120086339號

速別：普通件

密等及解密條件或保密期限：

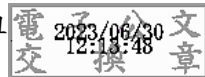
附件：如主旨 (0086339A00\_ATTCH1.pdf、0086339A00\_ATTCH2.pdf)

主旨：函轉國立故宮博物院112年度下半年「故宮X龍山寺遊藝思  
—學子嗨FUN參訪北部院區」實施計畫，歡迎貴校踴躍申  
請，請查照。

說明：依據國立故宮博物院112年6月27日台博行字第1120007411  
號函辦理。

正本：全國高級中等學校

副本：本署高中組



依分層負責規定授權單位主管決行