

亞東學校財團法人亞東科技大學 函

地址：(220) 新北市板橋區四川路2段58號

聯絡人：楊?璇

電子信箱：fz099@mail.aeust.edu.tw

聯絡電話：(02)7738-8000

傳真電話：(02)7738-2678

受文者：國立大湖高級農工職業學校

發文日期：中華民國112年6月20日

發文字號：亞東子字第1120005613號

速別：普通件

密等及解密條件或保密期限：

附件：AI實務應用/openVION Edge AI 教師研習 (1121200629_1_教師研習課程.pdf)

主旨：檢送本校電子工程系與飆機器人科技教育應用團隊共同辦理「AI實務應用 / OpenVINO Edge AI 教師研習與認證」活動資訊，惠請轉知所屬教師踴躍報名參加，請查照。

說明：

- 一、由 intel 操刀優化超過 300 種經典 AI 模型，搭配飆機器人的OpenVINO 教育套件，開機即上課、理論與實務兼顧、按圖施工保證成功，不僅會辨識，還要會控制。一次滿足教學、專題、競賽、認證、展示與跨領域全方位接軌業界…。OpenVINO Edge AI 實務認證，培養以Edge AI解決問題的實務能力。學生不僅可以參加國內競賽，還有機會參與intel國際競賽。廣邀對該研習感興趣之高中職及大專教師參與。
- 二、研習日期：112年6月27日(星期二) 13:00~17:00。
- 三、研習地點：亞科技大學(報名成功後將以email通知研習教室)。
- 四、研習對象：高中職以上相關背景及大專院校教師。



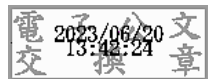
五、研習相關訊息請參閱附件。

六、研習聯絡人：颯機器人科技教育應用團隊彭博鍵先生，
55robot@playrobot.com，02-28805998。

七、報名網址：<https://reurl.cc/r5a9j0>

正本：各公私立高級職業學校、各公私立大專校院

副本：



裝

訂

線

